

CICLOTURISME A LA VALL D'ALBAIDA

RODA LA VALL 2024

WWW.VALLDALBAIDA.COM



OCTUBRE

DISSABTE

DIA 5: BENIATJAR

DIA 19: BENICOLET

DIA 26: EL PALOMAR

DIUMENGE

DIA 6: MONTITXELVO

DIA 20: AGULLENT

DIA 27: ONTINYENT

NOVEMBRE

DISSABTE

DIA 9: FONTANARS DELS ALFORINS

DIA 16: MONTAVERNER

DIA 23: ALFARRASÍ

DIA 30: BENISSUERA

DIUMENGE

DIA 10: ATZENETA D'ALBAIDA

DIA 17: BOCAIRENT

DIA 24: SALEM

DIA 01/12 : AIELO DE MALFERIT

DESEMBRE

DIUMENGE DIA 1: AIELO DE MALFERIT

INSCRIPCIONS:

[HTTPS://SHORTURL.AT/NZLO5](https://shorturl.at/nzlo5)



@turismevalldalbaida

 Turisme Vall d'Albaida

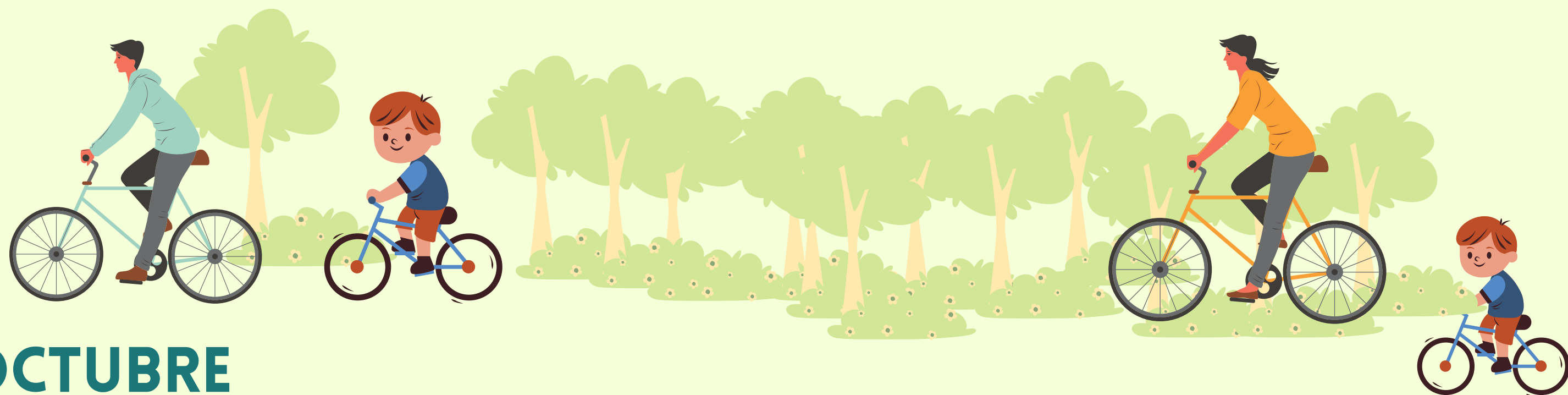
 @tmevalldalbaida

 @valldalbaidaturisme

CICLOTURISME A LA VALL D'ALBAIDA

RODA LA VALL 2024

WWW.VALLDALBAIDA.COM



OCTUBRE

DIA 5: BENIATJAR > PASSEIG PER L'OMBRIA DEL BENICADELL > 5 KM, 1 H. EIXIDA A LES 9 H DES DE L'AJUNTAMENT > DIFICULTAT BAIXA.

DIA 6: MONTITXELVO > PISTA DE LES REVOLTES > 10 KM, 2 H. EIXIDA A LES 9:00 H DES DE L'AJUNTAMENT > DIFICULTAD MITJA.

DIA 19: BENICOLET > CICLORUTA CAMI REIAL DE GANDIA > 10 KM, 1 H 30 MIN. EIXIDA A LES 9:00 DES DE L'AJUNTAMENT > DIFICULTAT BAIXA.

DIA 20: AGULLENT > CICLORUTA AGULLENT > 5 KM, 1 H. EIXIDA A LES 10:30 H DES DE L'ERMITA DE SANT VICENT > DIFICULTAT BAIXA.

DIA 26: EL PALOMAR > PEDALADA PEL TERME DE EL PALOMAR > 14 KM, 2 H 30 MIN. EIXIDA A LES 09:00 H DES DE L'AJUNTAMENT > DIFICULTAT MITJA.

DIA 27: ONTINYENT > PELS CAMINS DE LA CLARIANA I LA PARTIDA DEL PLA D'ONTINYENT > 10 KM, 2 H 30 MIN. EIXIDA A LES 10:00 H DES DEL MUSEU TÈXTIL DE LA CV > DIFICULTAT MITJA-ALTA.

NOVEMBRE

DIA 9: FONTANARS DELS ALFORINS > CICLORUTA ENTRE VINYES > 5 KM , 2 H . EIXIDA A LES 10: 00 H DES DE L'AJUNTAMENT > DIFICULTAT BAIXA.

DIA 10: ATZENETA D'ALBAIDA > PASSEIG PER L'HORTA D'ATZENETA > 5 KM , 2 H . EIXIDA A LES 10: 00 H DES DEL PARC 9 D'OCTUBRE > DIFICULTAT BAIXA.

DIA 16: MONTAVERNER > RODA LA VALL DE MONTAVERNER A BÈLGIDA > 12 KM, 1 H 30 MIN. EIXIDA A LES 9.00 DES DE L' AJUNTAMENT > DIFICULTAT MITJA - ALTA.

DIA 17: BOCAIRENT > VIA VERDA TREN XITXARRA - ERMITA S. ANTONI DE PÀDUA > 8 KM, 3 H. EIXIDA A LES 9:30 H DES DE L'AJUNTAMENT > DIFICULTAT BAIXA. (MÀXIM 20 PERSONES)

DIA 23: ALFARRASÍ > CICLORUTA PELS POBLETS DEL RIU > 8 KM, 3 H. EIXIDA A LES 9:00 H DES DE L'AJUNTAMENT > DIFICULTAT BAIXA.

DIA 24: SALEM > PASSEIG PER LA FOIA DE SALEM > 3 KM, 2 H 30 MIN. EIXIDA A LES 9:30 H DES DE LA PLAÇA SANT JAUME > DIFICULTAT BAIXA.

DIA 30: BENISSUERA > PEDALADA DES DEL PALAU FINS L'ESTRET DE LES AIGÜES DE BELLÚS > 10 KM, 3 H. EIXIDA A LES 10:00 H DES DEL PALAU > DIFICULTAT BAIXA.

DESEMBRE

DIA 1: AIELO DE MALFERIT > PEDALADA PEL TERME MUNICIPAL > 18KM, 3 H. EIXIDA A 08.00 H DES DEL PASSEIG DE L'EIXEMPLE > DIFICULTAT MITJA-ALTA

INSCRIPCIONS EN LÍNEA: [HTTPS://SHORTURL.AT/9TDRM](https://shorturl.at/9TDRM)



@turismevalldalbaida

 Turisme Vall d'Albaida

 @tmevalldalbaida

 @valldalbaidaturisme